

BEDIENUNGSANLEITUNG

TOP PROTECT 2 IN 1 LAMINATSCHILD TYP B

ELTEX
...bleibt haften.



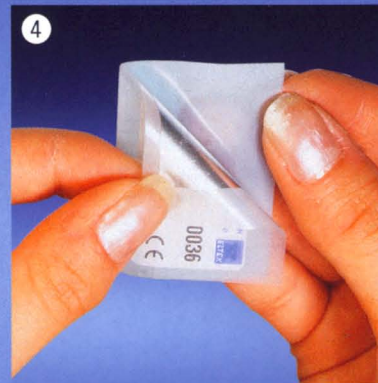
1 Beschriftetes
Folienschild
einfach an der
Querperforation
abtrennen



2 Trägerfolie an einer
der äusseren Ecken
nach unten biegen
und weisses Schutz-
papier abziehen.



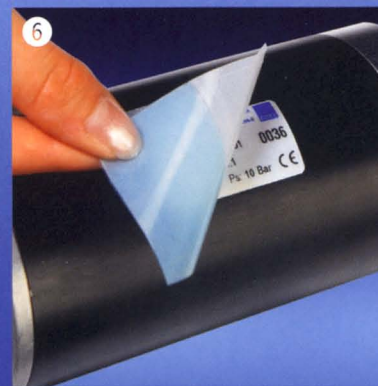
3 Beide Trägerflügel
an der Perforation
blasenfrei zusam-
menfalten und fest
andrücken.



4 Blauen Flügel so
entfernen, dass das
Schild auf dem trans-
parenten Träger ver-
bleibt (nicht an der
Perforation abtren-
nen). Kleber liegt
frei.



5 Mittels transparenter
Trägerfolie das
Schild auf dem
Produkt positionieren
und fest andrücken.



6 Einfach die Träger-
folie abziehen.

Hinweis:
Endhaftung des
Klebers ist nach
ca. 48 Std. erreicht.

ELTEX Industrie-
kennzeichnung GmbH

Schaberger Str. 59
D-42659 Solingen

Fon: ++49 (0)212 - 24 20 8 0

Fax: ++49 (0)212 - 24 20 8 10

eMail: info@eltex-ident.com

Internet: www.eltex-ident.com

